

### Očekávané události

#### Eurozóna:

- 10:00 Peněžní zásoba M3 (y-y) (srpen): očekávání trhu: 5,4 %, předchozí hodnota: 5,5 %

#### USA:

- 14:30 Objednávky zboží dlouhodobé spotřeby (srpen - předběžný): očekávání trhu: -0,3 %, předchozí hodnota: -0,1 %
- 14:30 Zakázky na kapitálové statky bez zbraní a letadel (srpen - předběžný): očekávání trhu: 0,2 %, předchozí hodnota: 0,3 %
- 15:00 Index cen domů FHFA (m-m) (červenec): očekávání trhu: 0,0 %, předchozí hodnota: 0,1 %
- 16:00 Spotřebitelská důvěra podle Conference Board (září): očekávání trhu: 104,5, předchozí hodnota: 103,2
- 16:00 Index výrobní aktivity richmondského Fedu (září): očekávání trhu: -10, předchozí hodnota: -8
- 16:00 Prodeje nových domů (srpen): očekávání trhu: 500 tis., předchozí hodnota: 511 tis.
- 16:00 Prodeje nových domů (m-m) (srpen): očekávání trhu: -2,2 %, předchozí hodnota: -12,6 %

### Aktiový výhled

Evropské akcie budou dle indikací futures v úterý ráno otvírat se snahou přerušit sérii poklesů. Aktuálně přidávají +0,8%, zatímco zámoří roste +1,1%. Wall Street ještě včera předvedla volatilní vývoj, index SP500 oslabil -1% a uzavíral na 3655 bodech, tedy u svých letošních červnových minim. Trhy jsou nyní výrazně přeprodané a proto vidíme růstový pokus. Sledovat budeme vývoj USD (pomohlo by jeho oslabení). V Evropě včera výrazněji oslabovaly také dluhopisy (rostly jejich výnosy), jako reakce na italské volby i propad britské libry. Pražská burza v pondělí ztratila -1,5% na 1151 bodů u indexu PX. Domácí trh se tak vrátil těsně nad svá letošní minima ze začátku září (1135 bodů). Akcie ČEZu (-2,2%) zřejmě reagovaly na sentiment v sektoru, oslabovaly okolní utility a nejvíce polské tituly (PGE -5,5%), kde polská vláda navrhuje 50% mimořádné zdanění pro energetické firmy. Erste včera ve Vídni uzavírala na 565 Kč, tedy ještě o něco níže než v Praze (572 Kč), nicméně dnes by mohl bankovní sektor v Evropě růst. Domácí trh by se měl pokusit stabilizovat, ale je možné, že než se vyjasní situace kolem mimořádných daní v ČR, tak bude zaostávat za zahraničním vývojem (v případě jeho růstu).

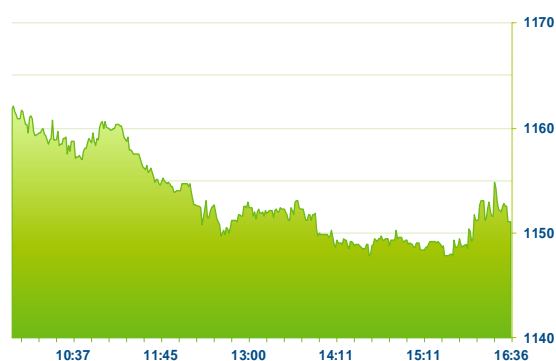
Futures	Kurz	Změna			
Nasdaq 100	11440	1,09			
DJIA	29580	0,81			
S&P 500	3704,5	0,94			
DAX	12402	1,16			
Euro Stoxx 50	3375	1,11			
Asijské indexy	Poslední závěr	Změna	W/W	Q/Q	Y/Y
Nikkei 225	26571,87	0,53	5,18	-0,23	-12,62
Shanghai Composite	3091,61	1,32	2,07	-8,91	-15,55
Hang Seng	17866,78	0,07	3,83	17,79	-26,19
Americké indexy	Poslední závěr	Změna	W/W	Q/Q	Y/Y
Nasdaq Composite	10802,92	-0,60	6,35	-6,93	-28,21
S&P 500	3655,04	-1,03	6,28	-6,56	-17,97
Dow Jones Ind. Avg.	29260,81	-1,11	5,67	-7,11	-15,91
Měnové páry	Kurz	Změna	W/W	Q/Q	Y/Y
EUR/USD	0,9646	0,42	3,28	-8,32	-17,54
EUR/CZK	24,629	0,01	3,49	8,64	17,47
USD/CZK	25,527	-0,36	0,01	-0,41	-3,10
USD/JPY	144,25	-0,35	0,40	6,01	30,00
Komodity	Kurz	Změna	W/W	Q/Q	Y/Y
Zlato	1632,9	0,57	1,69	10,16	-6,69
Ropa	77,44	1,65	7,76	28,89	3,13

1- uvedené změny jsou v procentech, podrobnější vysvětlení viz poslední strana

### Česká republika

Index PX odepsal 1,46 % na 1151,08 b. Pražská burza navázala na poklesy z minulého týdne (kdy index PX odepsal 4,3 %) a oslabila o dalších 1,5 % na 1151,08 b. Nejhůře se dařilo akciím elektrárenských společností ČEZ (-2,1 %) a Photon Energy (-4,2 %), které ztrácely spolu s negativním sentimentem vůči utilitám v celé Evropě. Pod tlakem byly polské utility po úvahách na mimořádné daně. Nedařilo se ani bankám – Moneta ztratila 1,9 %, Komerční banka 1,2 % a Erstě 1 %. Z trhu rozvíjejících společností START se nedařilo Gevorkyanu (-1,7 %), naopak Pilulka připsala 1,3 %. Trh START byl však v pondělí zdrojem také pozitivních zpráv – zpracovatel kůží KARO Leather dnes **dokončil** úpis akcií za 132 mil. Kč. Příští týden (4. 10.) se koná START day, na kterém společnosti z tohoto trhu představí své aktuality. Z nadcházejících událostí se můžeme v pátek těšit na výsledky české dcery Philip Morris.

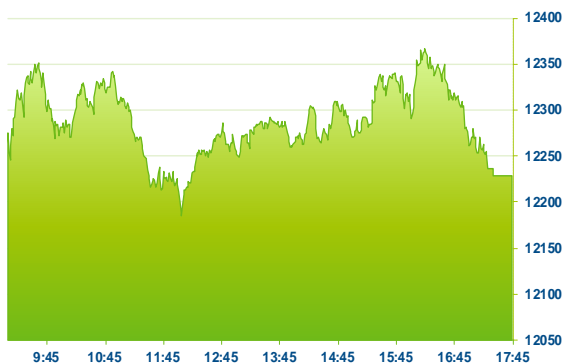
PX (předchozí den)



### Německo

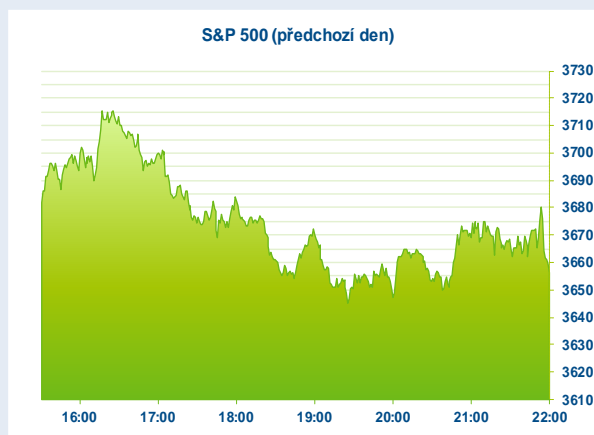
Index DAX -0,46 % na 12227,92 b. Index Frankfurtské burzy dnes zakončil v červených číslech (-0,46 %). Nejvíce klesaly akcie RWE AG (-3,36 %), Deutsche Telekom AG (-2,63 %) a Vonovia SE (-2,5 %). Naopak nejvíce si připsaly společnosti SAP SE (+2,23 %), Siemens Energy AG (+2,10 %) a MTU Aero Engines AG (+1,99 %). V kladných hodnotách skončil i Beiersdorf (+1,69 %), u něhož analytici z Jefferies očekávají silné čtvrtletní výsledky. Na evropském trhu dnes uzavřely jednotlivé sektory smíšeně, v zelených číslech skončily sektory zbytné a nezbytné spotřeby, informační technologie a průmysl. Index STOXX Europe 600 zakončil se ztrátou 0,34 % na 389,06 b.

DAX (předchozí den)



## USA

V pondělní seanci americké indexy již navazují na konec minulého týdne, kdy na trzích dominoval velmi tvrdý výprodej a podle analytiků je jen otázka, jak dlouhý ještě může být. Tuto situaci rozvířil FED svým zvýšením sazeb a také ujištěním, že v tomto ujištění, že v tomto ohledu, ještě stále nemusí být konec. Utahování měnových centrálních bank ve světě a zprávy, že FED očekává zvýšené sazby i v roce 2023 trhy očividně znepokojil a opět se tak u investorů zvyšují obavy ze vzniku globální recese. FED tak posunul prognózu zvýšení sazeb v roce 2022 na 4,4% oproti předchozím 3,4%, což dopředu signalizuje další velká zvýšení. Index Dow Jones po předchozích korekcích se ze začátku pohyboval v mírně zelených úrovních, ale již opět koriguje k jihu o 1,11% a širší index S&P 500 se nachází také v červeném pásmu a odepisuje 1,03%. Dolar na páru s eurem přidává 0,68% tj. 0,9624 USD/EUR. V centru zájmu investorů je také lehká ropa WTI, která se již v minulém týdnu zásluhou silnějšího dolaru dostala pod technickou úroveň 80 USD/barel. Dnes WTI oslabuje o cca 2,4% tj. 76,9 USD/barel. Po předchozích korekcích se akcie známého těžaře APA ( APA ) ze začátku obchodování držely v kladných hodnotách, ale s větším posílením dolaru obrací se a klesají o cca 2,8%. Silnější dolar posílá níže akcie konkurenta Occidental Petroleum ( OXY ), jež klesají o cca 1,5% a také akcie Marathonu Oil ( MRO ), klesají o cca 3,5% a hůře jsou na tom akcie těžaře Baker Hughes ( BKR ), které se pohybují s větší ztrátou cca 5,9%. Za zmínku stojí také akcie výrobce a dodavatele těžního zařízení Chevronu ( CVX ), jež ztrácí cca 2,5% a se ztrátou cca 5,9% se pohybují také akcie konkurenčního Halliburtonu a také akcie Schlumbergeru ( SLB ) ztrácí cca 3%. Poměrně solidně si dnes vedou akcie majitelů kasin společnosti Las Vegas Sands Corp. ( LVS ), kde analytici společnosti Jefferies zvýšily akciím investiční doporučení z hold na buy s cílovou cenou 50 USD. Akcie na zvýšení reagují růstem o cca 12%. Podobně jsou na tom také akcie konkurenta Wynn Resort ( WYNN ), kde analytici Jefferies také přistoupili ke zvýšení doporučení z hold na buy s cílovou cenou 75 USD. Akcie Wynn Resort ( WYNN ) se tak těší zvýšeného zájmu investorů a akcie na své tržní hodnotě přidávají více než 12,2%. Bohužel se dnes nedaří žlutému kovu, který s posilujícím dolarem oslabuje o 1,1% a zlato se tak dostává k technické úrovni 1 624 USD/Troy. unci. Z výše zmíněných důvodů oslabují akcie největšího kanadského těžaře zlata Barrick Gold ( GOLD ) cca 2,3% a také akcie jeho velkého konkurenta Newmontu ( NEM ), klesají o cca 1,8%. Za zmínku stojí také akcie známého těžaře Eldorado Gold ( EGO ), které také zamířily k jihu s cca 3,8% ztrátou.



Změna kursu futures na americké indexy se počítá vzhledem k poslednímu vypořádání předchozího dne v 22:15. Změna kursu futures na DAX a Euro Stoxx 50 se počítá vzhledem k 22:30 předchozího dne. Změna kursu japonského indexu Nikkei 225 se počítá vzhledem k uzavření předchozího dne v 7:10. Změna kursu čínského Shanghai Composite se počítá vzhledem k uzavření předchozího dne v 08:00. Změna kursu hongkongského Hang Sengu se počítá vzhledem k uzavření předchozího dne v 9:20. Do této doby se index také obchoduje, uvedená hodnota tedy není závěr dnešního dne, ale poslední zachycený kurs v probíhající obchodování. Změna kursu měnových párů se počítá vzhledem k 22:50 předchozího dne. Změna kursu komodit se počítá vzhledem ke kursu v 23:45 předchozího dne. Uvedené časy jsou ve středoevropském čase (SEČ).