

Sezónní vývoj ceny obilnin

Ceny zemědělských plodin v rámci roku prochází cyklem, který odráží proces jejich pěstování od setby až po sklizeň a následného čekání na novou sezónu. Pojdme se nyní společně podívat na typický roční průběh ceny pšenice a kukuřice na trzích a skutečnosti, které jej ovlivňují.

K popisu vývoje ceny zemědělských plodin v rámci roku se používá měsíční cenový index:

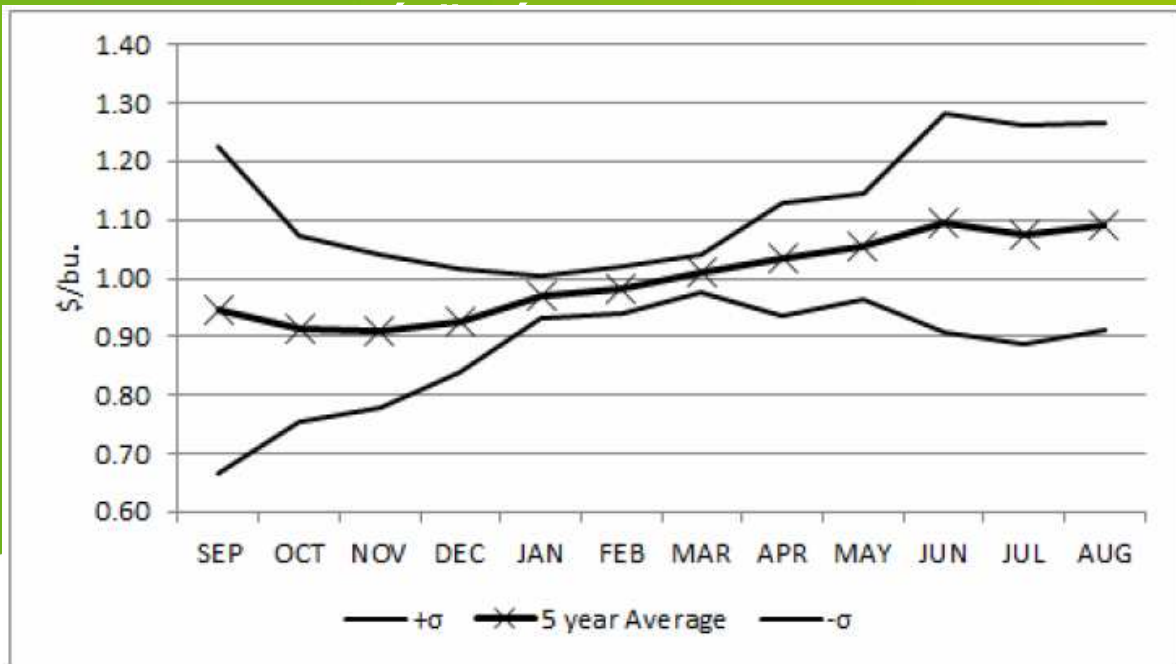
$$MPI_m = MP_m / AAP$$

kde

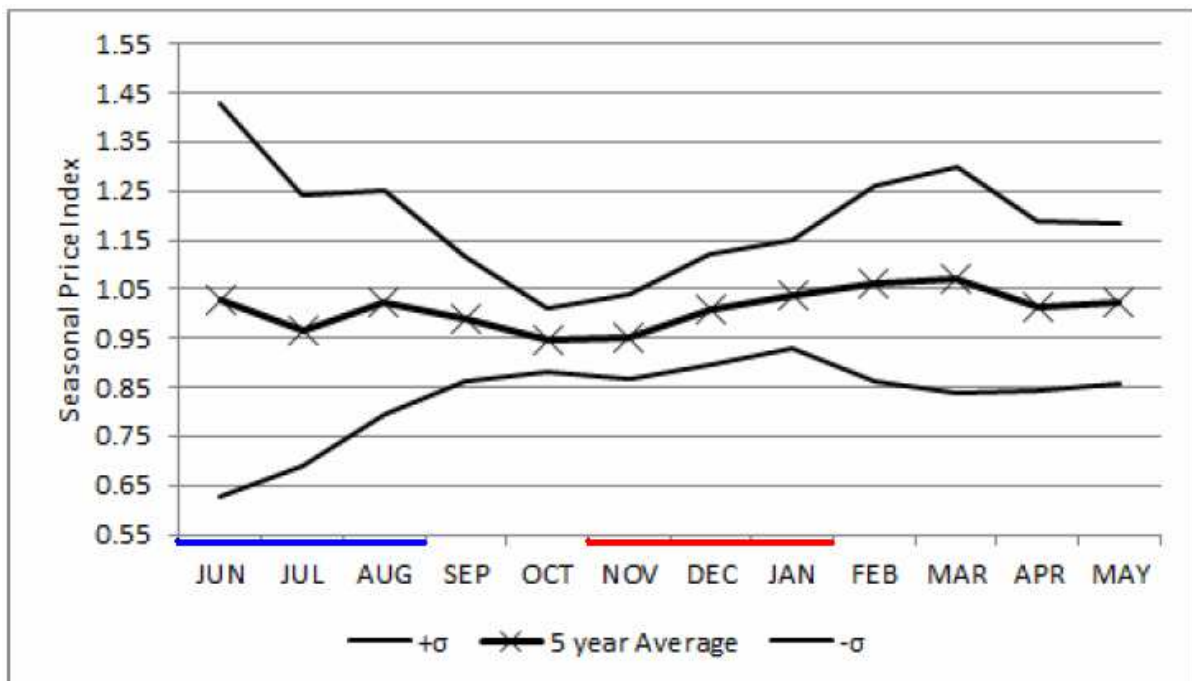
- MPI_m je měsíční cenový index pro měsíc m
- MP_m je průměrná cena komodity v měsíci m
- AAP je průměrná cena komodity v daném roce

Jak je vidět na grafu č. 1 (viz. níže), cena kukuřice je nejnižší během podzimních měsíců, kdy po sklizni klesá až o 10% oproti ročnímu průměru. Během zimy a jara postupně roste a nejvyšší je krátce před sklizní. Variabilita ceny (v grafu vyjádřená pomocí směrodatné odchylky σ) je nejvyšší v období před sklizní a krátce po ní. V tomto období trhy často zmítají pochybnosti o kvalitě nadcházející sklizně. Nejstabilnější ceny jsou naopak během zimy a začátku jara.

Roční vývoj ceny pšenice je poněkud složitější, jelikož do něj výrazněji promlouvá sklizeň na jižní polokouli. Na první (nižší) maximum se její cena vyšplhá v srpnu, tedy před koncem sklizně na severní polokouli. Druhé (výraznější) maximum nastává na přelomu zimy a jara, kdy končí sklizeň na jižní hemisféře. Nejnižší cena v průběhu roku naopak bývá mezi sklizněmi na obou polokoulích v říjnu a listopadu. Variabilita ceny je podobně jako v případě kukuřice nejvyšší na začátku sklizně na severní polokouli. Sekundární maximum variability ceny můžeme pozorovat po skončení sklizně na jižní hemisféře (únor, březen).



Graf č. 1: Kukuřice – průměrná hodnota měsíčního cenového indexu v letech 2007 - 2012 ¹



Graf č. 2: Pšenice – průměrná hodnota měsíčního cenového indexu v letech 2007 - 2012 ¹. *Modře* je zvýrazněno období sklizně na severní polokouli, *červeně* je vyznačena sklizeň na jižní polokouli.

1. Johnson J. J., Holman T. L., Stockton M. 2012: Historical Crop Prices, Seasonal Patterns, and Futures Basis for the Nebraska Panhandle 1992-2012